

建設工第35号

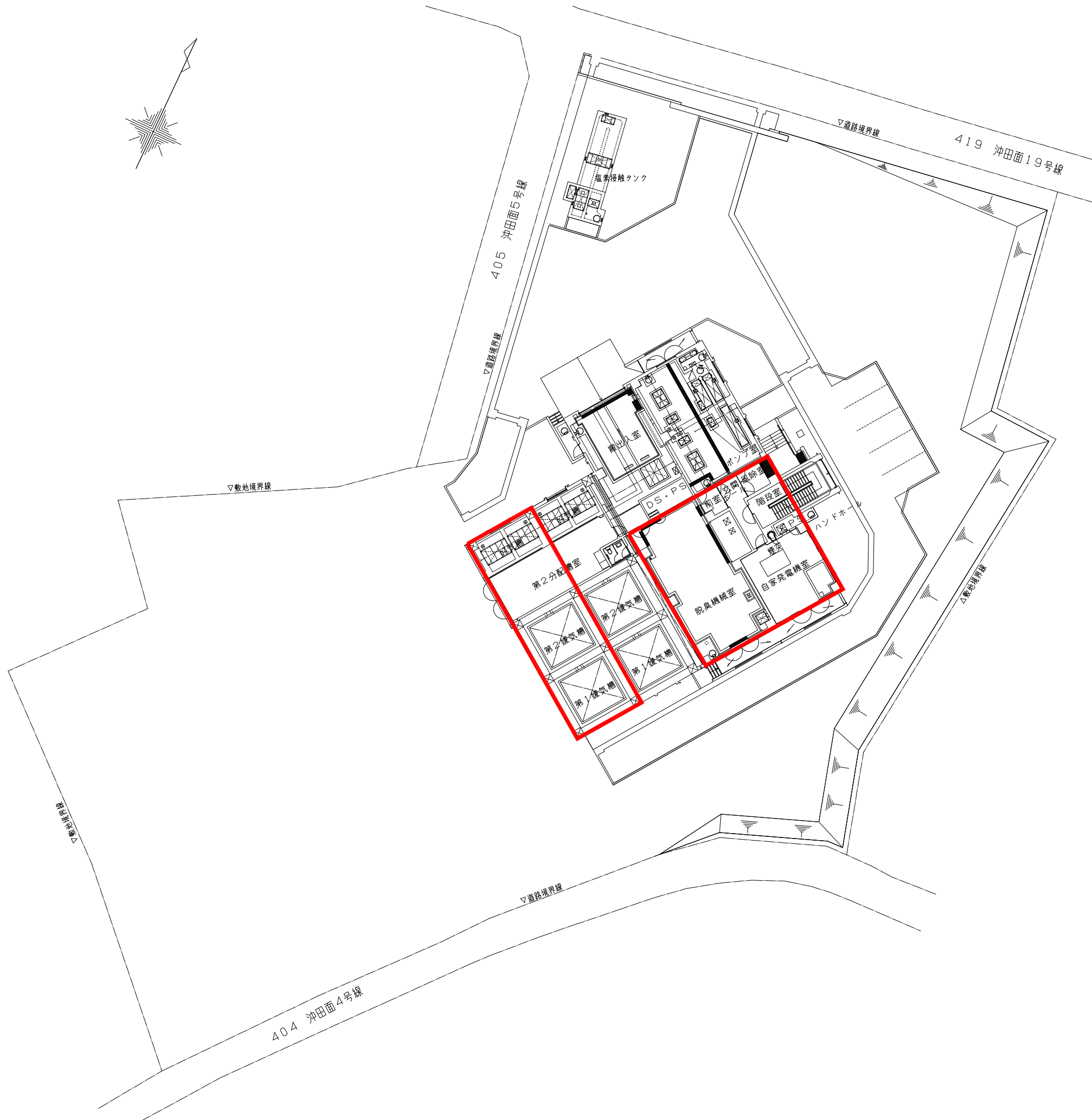
南部浄化センター水処理電気設備増設工事

詳細設計図

南部町建設課

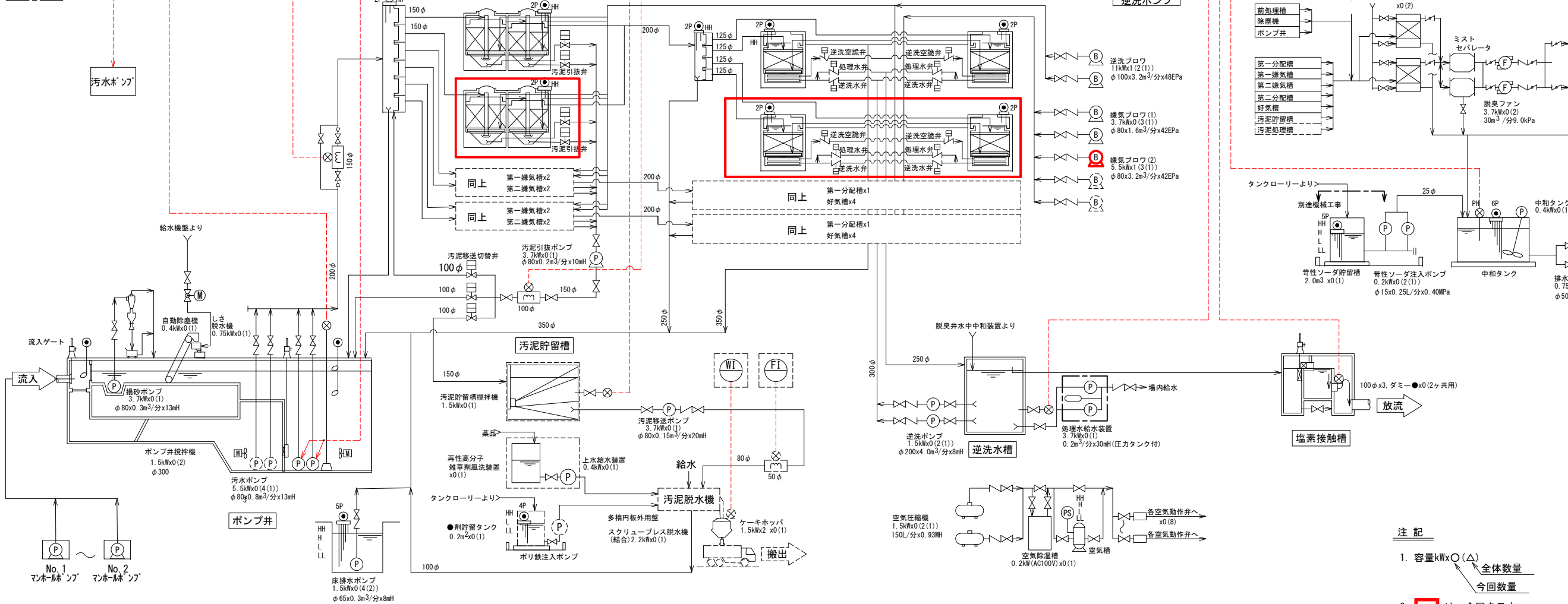
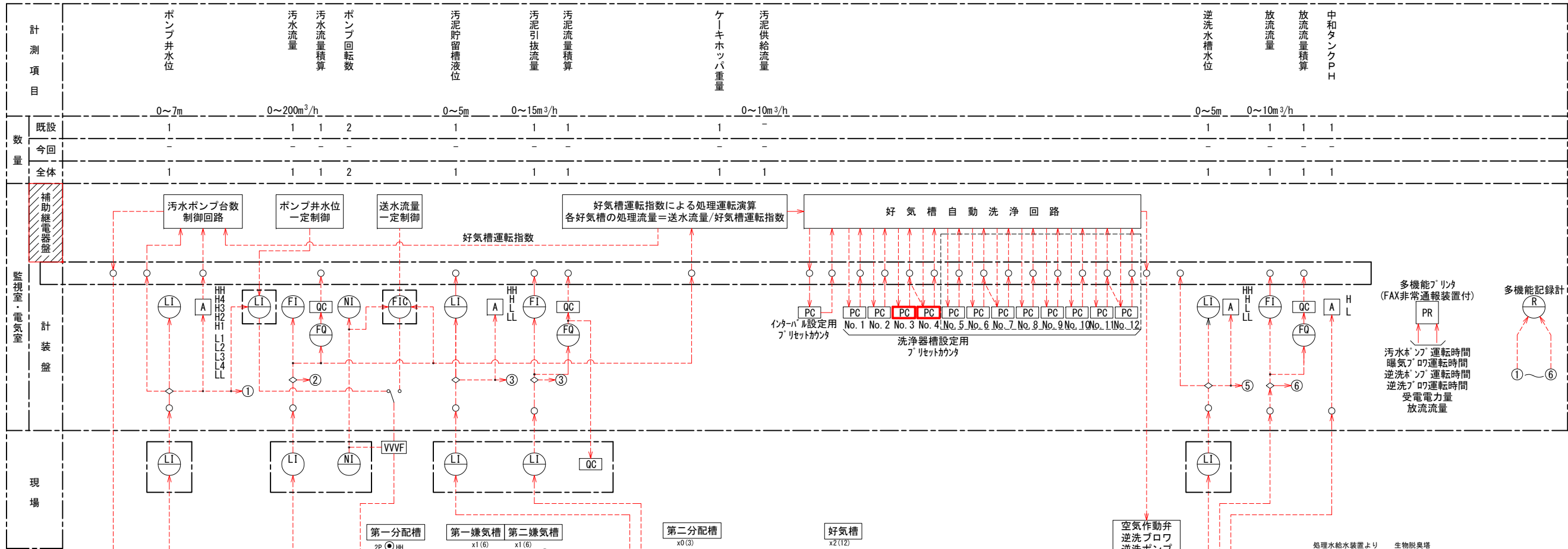
南部浄化センター水処理電気設備増設工事 図面目録

[illegible]



部は、今回対象範囲を示す。

南部浄化センター水処理電気設備増設工事	
工事番号	建設工第35号
路線名	南部町公共下水道
施工箇所	三戸郡南部町 地内
縮尺	1/200
図面番号	E-1
一般平面図	
南部町	

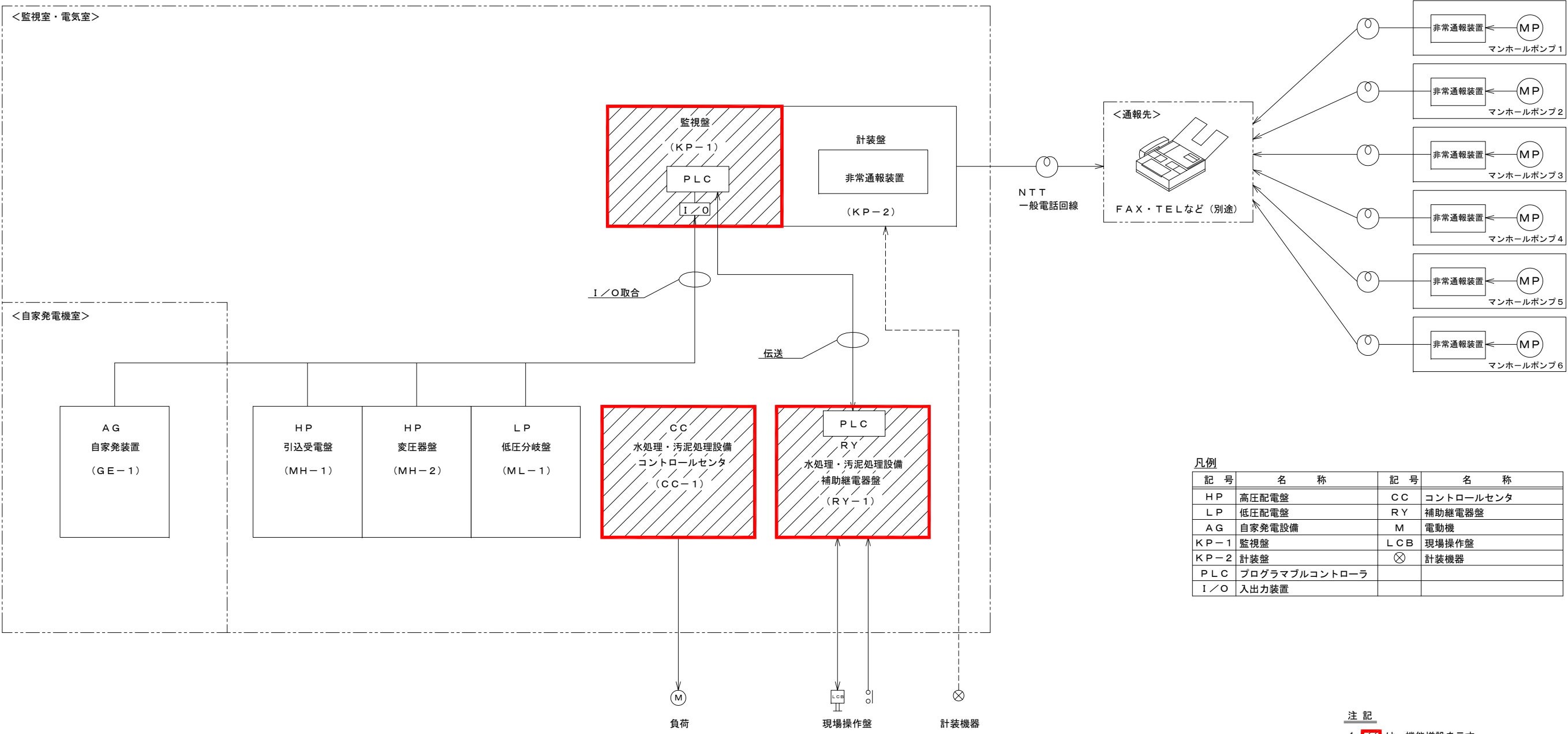


記 号	名 称
F	流 量
L	水 位
N	回転数
T	温 度
W	重 量
Z	開 度
A	警 報
C	調 節
E	検 出
I	指 示
Q	積 算
R	記 録
⊗	発信器
⊗	超音波濃度計
⊗	潜水形電磁流量計
⊗	電磁流量計
⊗	オフィス流量計
⊗	投入式水位計
⊗	差圧式水位計
⊗	電極式水位計
⊗	フリクト式水位計
QC	積算カウンタ
PC	プリセットカウンタ
PR	多機能プリンタ
D	ディストリビュータ
ISO	アイソレータ
⊗	電磁弁
⊗	空気作動弁

南部浄化センター水処理電気設備増設工事	
工事番号	建設工第35号
路 線 名	南部町公共下水道
施工箇所	三戸郡南部町 地内
縮 尺	NON
図面番号	E-3
計装フローシート	
南 部 町	

- 注 記
- 容量kWxO(Δ)は、全体数量を示す。
容量kWxO(Δ)は、今回数量を示す。
 - は、今回を示す。
 - は、機能増設を示す。
 - は、将来を示す。

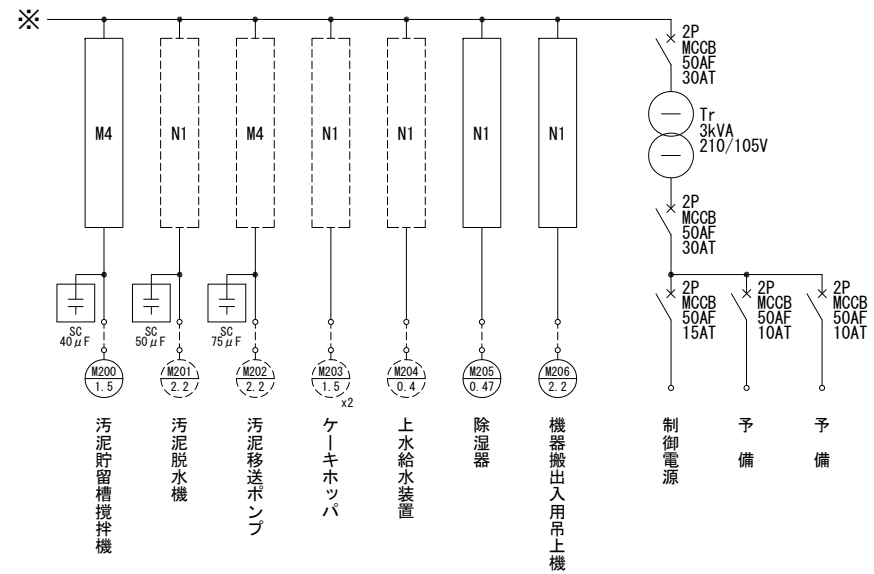
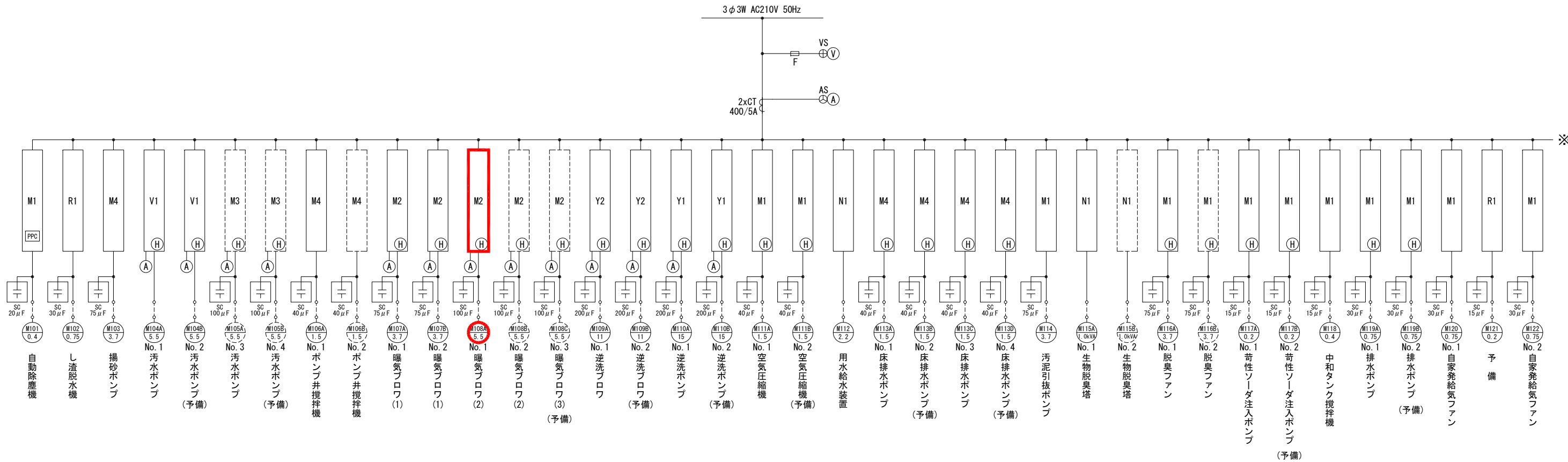
計 装 フ ロ ー シ ー ト



システム構成図

- 注 記
1. は、機能増設を示す。
 2. 特記なきは、既設を示す。
 3. --- は計装またはアナログ信号を示す。
 4. — は制御またはデジタル信号を示す。

南部浄化センター水処理電気設備増設工事	
工事番号	建設工第35号
路線名	南部町公共下水道
施工箇所	三戸郡南部町 地内
縮尺	NON
図面番号	E-4
システム構成図	
南 部 町	



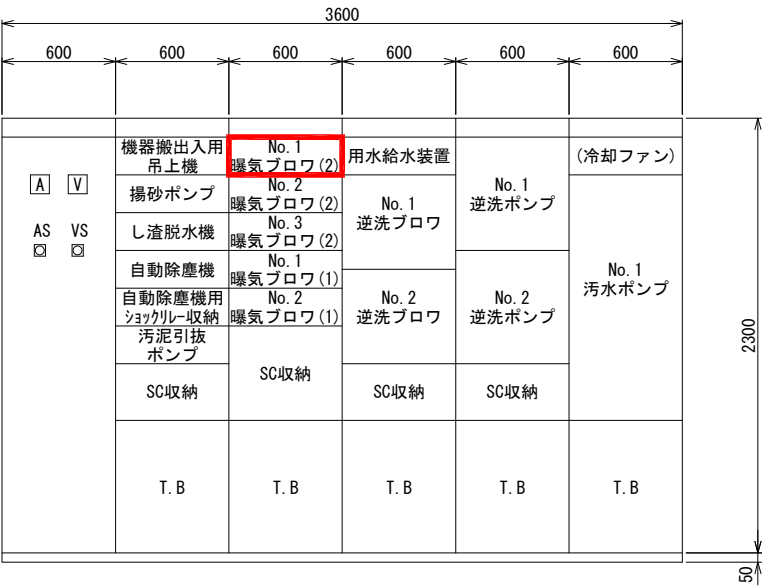
コントロールセンタユニット結線図

回路名称 回路記号	非 可 逆	非 可 逆	非 可 逆	非 可 逆	非 可 逆	可 逆	可 逆	△	△	VVVF
	N1	M1	M2	M3	M4	R1	R2	Y1	Y2	V1
結 線 図										

- 注 記
- は、今回を示す。
 - は、将来を示す。
 - 特記なきは、既設を示す。

水処理・汚泥設備コントロールセンタ単線結線図

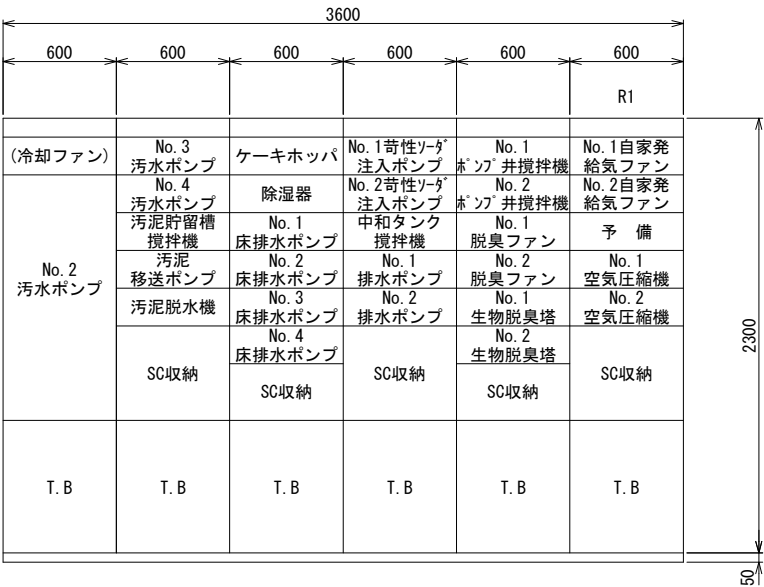
南部浄化センター水処理電気設備増設工事	
工事番号	建設工第35号
路 線 名	南部町公共下水道
施工箇所	三戸郡南部町 地内
縮 尺	NON
図面番号	E-5
水処理・汚泥処理設備 コントロールセンタ単線結線図	
南 部 町	



正面図

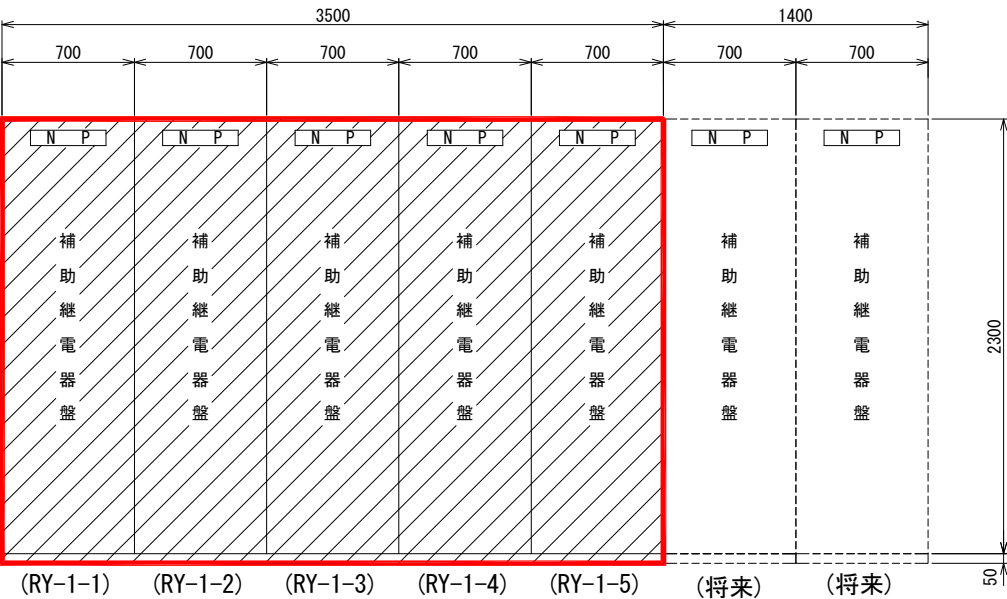


側面図



背面図

水処理・汚泥処理設備コントロールセンタ 外形図 S=1/20
(CC-1)



正面図



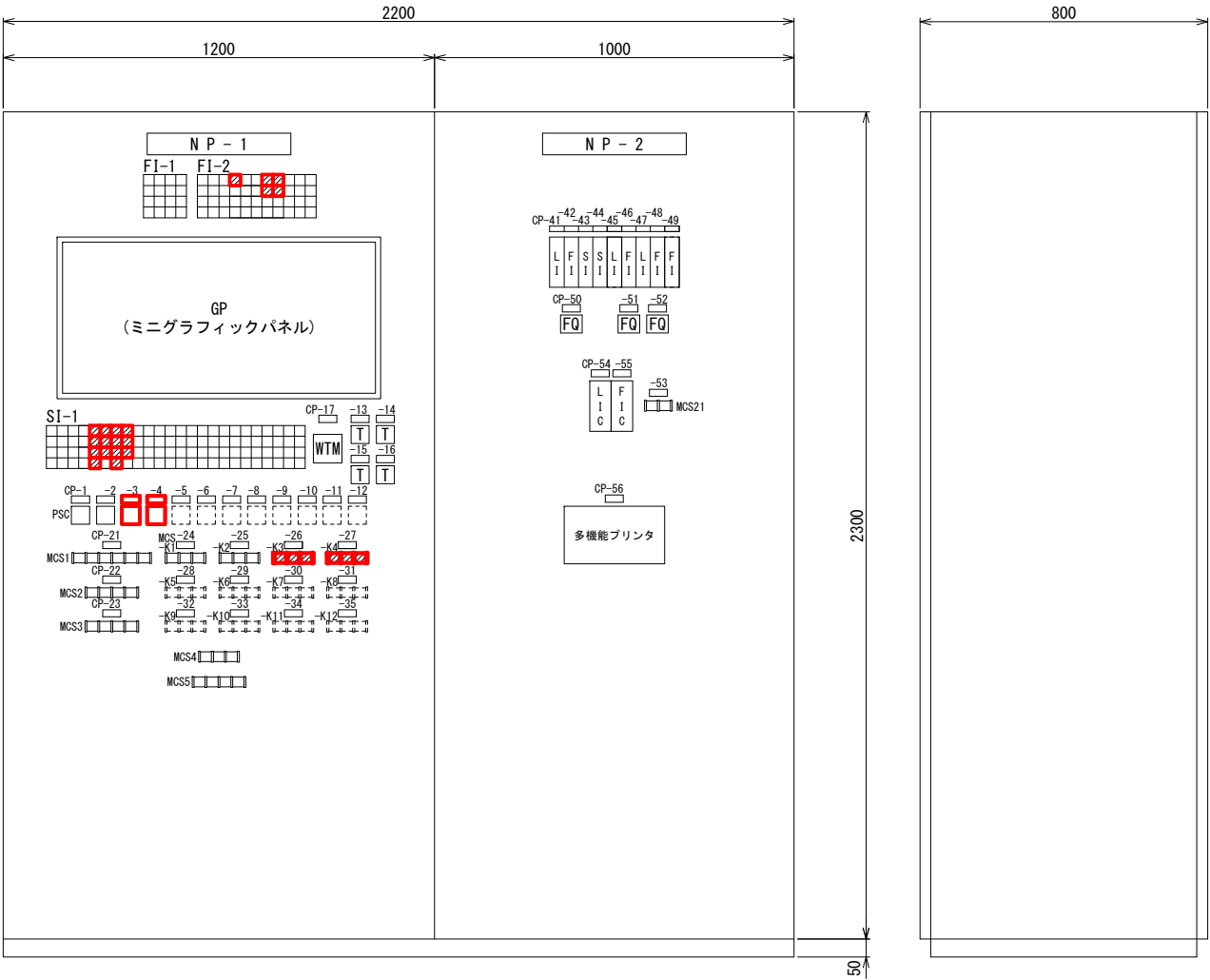
側面図

水処理・汚泥処理設備 補助継電器盤外形図 S=1/20
(RY-1-1～7)

注記

1. は、今回を示す。
2. は、機能増設を示す。
3. は、将来を示す。
4. 盤寸法及び盤面取付器具は参考とし、承諾図により決定する。

南部浄化センター水処理電気設備増設工事	
工事番号	建設工第35号
路線名	南部町公共下水道
施工箇所	三戸郡南部町 地内
縮尺	1／20
図面番号	E-6
水処理・汚泥処理設備 C/C盤、Ry盤外形図	
南部町	



正面図

側面図

監視盤・計装盤 外形図 S=1/10

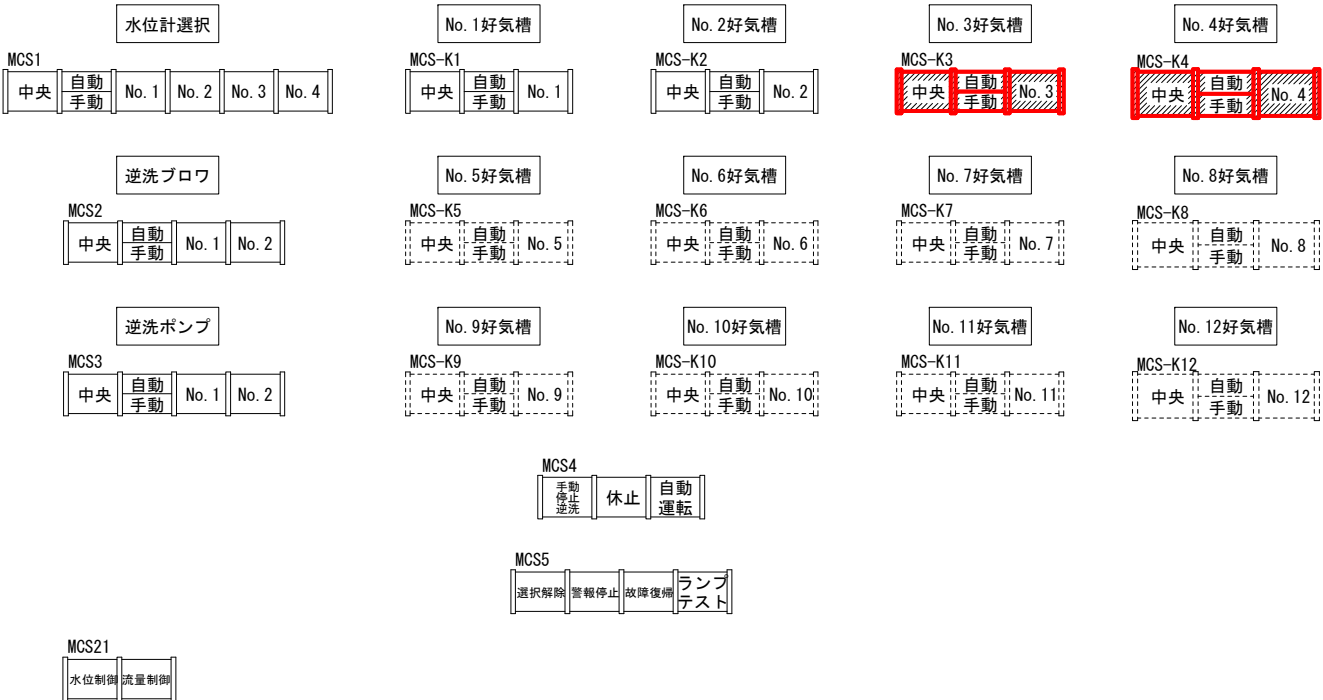
FI-1	受電重故障	動力フィード故障	自家発電重故障	制御電源MCCBトリップ
	受電軽故障	照明フィード故障	自家発電重故障	計装電源MCCBトリップ
	受電停電		燃料小出槽油面低下	UPS故障
	PC故障		建築設備故障	C/C故障

FI-2	流入渠水位高	水位制御電源異常	No. 1第二嫌気槽水位高	No. 2第二嫌気槽水位高	No. 1好気槽水位高	No. 2好気槽水位高	No. 3好気槽水位高	No. 4好気槽水位高	No. 5好気槽水位高	No. 6好気槽水位高	汚泥脱水機故障
	ポンプ井水位高	流量制御電源異常	No. 3第二嫌気槽水位高	No. 4第二嫌気槽水位高	No. 1好気槽逆洗渋滞	No. 2好気槽逆洗渋滞	No. 3好気槽逆洗渋滞	No. 4好気槽逆洗渋滞	No. 5好気槽逆洗渋滞	No. 6好気槽逆洗渋滞	ケーギホッパ故障
	ポンプ井水位低		No. 5第二嫌気槽水位高	No. 6第二嫌気槽水位高	No. 7好気槽水位高	No. 8好気槽水位高	No. 9好気槽水位高	No. 10好気槽水位高	No. 11好気槽水位高	No. 12好気槽水位高	給水装置故障
	第一分配槽水位高	第二分配槽水位高	用水給水装置故障	生物脱臭塔故障	No. 7好気槽逆洗渋滞	No. 8好気槽逆洗渋滞	No. 9好気槽逆洗渋滞	No. 10好気槽逆洗渋滞	No. 11好気槽逆洗渋滞	No. 12好気槽逆洗渋滞	

WTM：ウィークリータイム
PSC：プリセットカウンタ
T：タイム

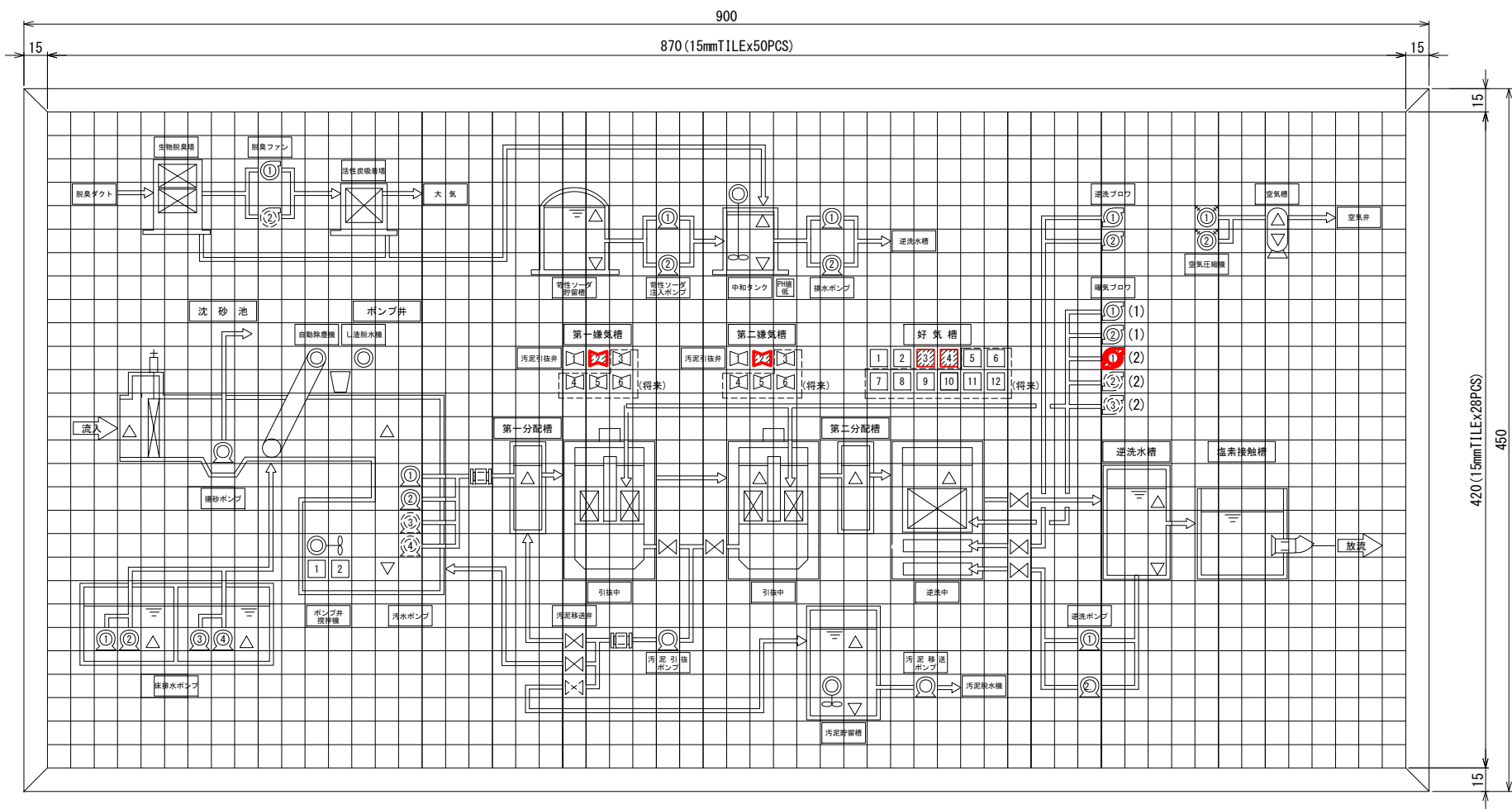
SI-1	No. 1好気槽運転	No. 1処理水弁開	No. 2好気槽運転	No. 2処理水弁開	No. 3好気槽運転	No. 3好気槽運転	No. 4好気槽運転	No. 4好気槽運転	No. 5好気槽運転	No. 5好気槽運転	No. 6好気槽運転	No. 6好気槽運転	No. 7好気槽運転	No. 7好気槽運転	No. 8好気槽運転	No. 8好気槽運転	No. 9好気槽運転	No. 9好気槽運転	No. 10好気槽運転	No. 10好気槽運転	No. 11好気槽運転	No. 11好気槽運転	No. 12好気槽運転	No. 12好気槽運転
	No. 1好気槽休止	No. 1逆洗空気弁開	No. 2好気槽休止	No. 2逆洗空気弁開	No. 3好気槽休止	No. 3好気槽休止	No. 4好気槽休止	No. 4好気槽休止	No. 5好気槽休止	No. 5好気槽休止	No. 6好気槽休止	No. 6好気槽休止	No. 7好気槽休止	No. 7好気槽休止	No. 8好気槽休止	No. 8好気槽休止	No. 9好気槽休止	No. 9好気槽休止	No. 10好気槽休止	No. 10好気槽休止	No. 11好気槽休止	No. 11好気槽休止	No. 12好気槽休止	No. 12好気槽休止
	No. 1好気槽逆洗	No. 1好気槽逆洗	No. 2好気槽逆洗	No. 2好気槽逆洗	No. 3好気槽逆洗	No. 3好気槽逆洗	No. 4好気槽逆洗	No. 4好気槽逆洗	No. 5好気槽逆洗	No. 5好気槽逆洗	No. 6好気槽逆洗	No. 6好気槽逆洗	No. 7好気槽逆洗	No. 7好気槽逆洗	No. 8好気槽逆洗	No. 8好気槽逆洗	No. 9好気槽逆洗	No. 9好気槽逆洗	No. 10好気槽逆洗	No. 10好気槽逆洗	No. 11好気槽逆洗	No. 11好気槽逆洗	No. 12好気槽逆洗	No. 12好気槽逆洗
	No. 1好気槽逆洗待機	No. 2好気槽逆洗待機	No. 3好気槽逆洗待機	No. 4好気槽逆洗待機	No. 5好気槽逆洗待機	No. 6好気槽逆洗待機	No. 7好気槽逆洗待機	No. 8好気槽逆洗待機	No. 9好気槽逆洗待機	No. 10好気槽逆洗待機	No. 11好気槽逆洗待機	No. 12好気槽逆洗待機	No. 13好気槽逆洗待機	No. 14好気槽逆洗待機	No. 15好気槽逆洗待機	No. 16好気槽逆洗待機	No. 17好気槽逆洗待機	No. 18好気槽逆洗待機	No. 19好気槽逆洗待機	No. 20好気槽逆洗待機	No. 21好気槽逆洗待機	No. 22好気槽逆洗待機	No. 23好気槽逆洗待機	No. 24好気槽逆洗待機

- 注 記
1. は、今回を示す。
 2. は、機能増設を示す。
 3. は、将来を示す。
 4. 盤寸法及び盤面取付器具は参考とし、承諾図により決定する。



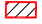
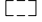
記 号	名 称	備 考	記 号	名 称	備 考
N P - 1	監視盤	KP-1	C P - 27	No. 4好気槽	
- 2	計装盤	KP-2	- 28	No. 5好気槽	
			- 29	No. 6好気槽	
C P - 1	No. 1好気槽処理流量		- 30	No. 7好気槽	
- 2	No. 2好気槽処理流量		- 31	No. 8好気槽	
- 3	No. 3好気槽処理流量	(今回)	- 32	No. 9好気槽	
- 4	No. 4好気槽処理流量	"	- 33	No. 10好気槽	
- 5	No. 5好気槽処理流量	(将来)	- 34	No. 11好気槽	
- 6	No. 6好気槽処理流量	"	- 35	No. 12好気槽	
- 7	No. 7好気槽処理流量	"			
- 8	No. 8好気槽処理流量	"			
- 9	No. 9好気槽処理流量	"	- 41	ポンプ井水位	
- 10	No. 10好気槽処理流量	"	- 42	汚水流量	
- 11	No. 11好気槽処理流量	"	- 43	No. 1汚水ポンプ回転数	
- 12	No. 12好気槽処理流量	"	- 44	No. 2汚水ポンプ回転数	
- 13	逆洗ポンプ運転待機時間		- 45	汚泥貯留槽液位	
- 14	逆洗ブロウ運転時間		- 46	汚泥引抜流量	
- 15	逆洗ポンプ運転時間		- 47	逆洗水槽水位	
- 16	次池逆洗開始インターバル		- 48	放流流量	
- 17	逆洗開始時刻		- 49	汚泥供給流量	
- 18			- 50	汚水流量積算	
- 19			- 51	汚泥引抜流量積算	
- 20			- 52	放流流量積算	
- 21	汚水ポンプ		- 53	水位・流量制御切替	
- 22	逆洗ブロウ		- 54	ポンプ井調節	
- 23	逆洗ポンプ		- 55	送水流量調節	
- 24	No. 1好気槽		- 56	多機能プリンタ・記録計	
- 25	No. 2好気槽				
- 26	No. 3好気槽				

南部浄化センター水処理電気設備増設工事	
工事番号	建設工第35号
路線 河 川 名	南部町公共下水道
施工箇所	三戸郡南部町 地内
縮尺	1／10
図面番号	E-7
監視盤・計装盤外形図	
南 部 町	

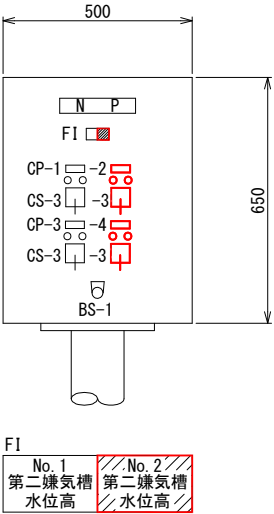


ミニグラフィック詳細図 S=1/2

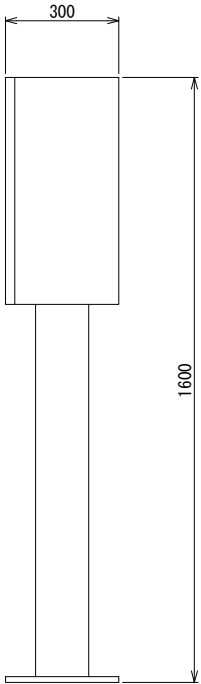
注 記

1.  は、機能増設を示す。
2.  は、将来を示す。

南部浄化センター水処理電気設備増設工事	
工事番号	建設工第35号
路線名	南部町公共下水道
施工箇所	三戸郡南部町 地内
縮尺	1/2
図面番号	E-8
ミニグラフィック詳細図	
南 部 町	



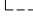


形 式	屋内スタンド 形
記 号	LCB-W-1A
面 数	1 面
N P	No. 1, 2 嫌気槽汚泥引抜弁
C P - 1	No. 1 第一嫌気槽汚泥引抜弁
- 2	No. 1 第二嫌気槽汚泥引抜弁
- 3	No. 2 第一嫌気槽汚泥引抜弁
- 4	No. 2 第二嫌気槽汚泥引抜弁
	SH付（サーモ付）

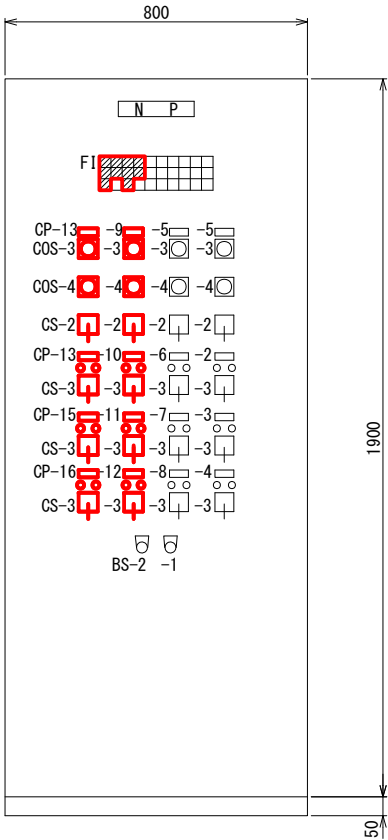


屋内スタンド形側面図 S=1/10

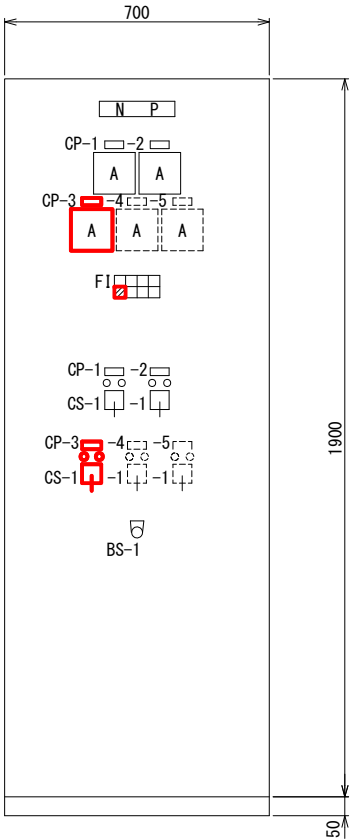
凡 例	
記 号	名 称
COS - 1	切換スイッチ(手 動-自 動)
- 2	切換スイッチ(単 独-連 動)
- 3	切換スイッチ(現 場-中 央)
- 4	切換スイッチ(1-2-2-1)
- 5	切換スイッチ(単独-手動-自動)
- 6	切換スイッチ (No. 1-自動交互-No. 2)
- 7	切換スイッチ (No. 2-自動交互-No. 1)
- 8	切換スイッチ (No. 4-自動交互-No. 3)
C S - 1	操作スイッチ(停 止-運 転)
- 2	操作スイッチ(寸逆-停止-運転)
- 3	操作スイッチ(閉 - 開)
- 4	操作スイッチ(閉-停止-開)
B S - 1	押ボタンスイッチ(ランプテスト)
- 2	押ボタンスイッチ(故 障 復 帰)

- 注 記
1.  は、今回を示す。
 2.  は、機能増設を示す。
 3.  は、将来を示す。
 4. 盤寸法及び盤面取付器具は参考とし、承諾図により決定する。

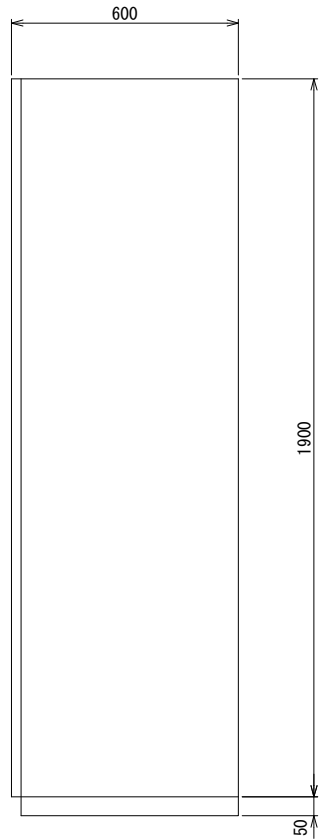
南部浄化センター水処理電気設備増設工事	
工事番号	建設工第35号
路 線 河 川 名	南部町公共下水道
施工箇所	三戸郡南部町 地内
縮 尺	1／10
図面番号	E-9
現場操作盤外形図(1)	
南 部 町	



No. 1～4 好気槽 現場操作盤 S=1/10



曝気ブロワ 現場操作盤 S=1/10



屋内自立形側面図 S=1/10

凡 例

記 号	名 称
COS - 1	切換スイッチ (手 動 - 自 動)
- 2	切換スイッチ (単 独 - 運 動)
- 3	切換スイッチ (現 場 - 中 央)
- 4	切換スイッチ (1 - 2 - 2 - 1)
- 5	切換スイッチ (単独 - 手動 - 自動)
- 6	切換スイッチ (No. 1 - 自動交互 - No. 2)
- 7	切換スイッチ (No. 2 - 自動交互 - No. 1)
- 8	切換スイッチ (No. 4 - 自動交互 - No. 3)
C S - 1	操作スイッチ (停 止 - 運 転)
- 2	操作スイッチ (寸 逆 - 停止 - 運 転)
- 3	操作スイッチ (閉 - 開)
- 4	操作スイッチ (閉 - 停止 - 開)
B S - 1	押ボタンスイッチ (ランプテスト)
- 2	押ボタンスイッチ (故 障 復 帰)

FI									
No. 4好気槽 運 転	No. 4好気槽 逆洗洪滞	No. 3好気槽 運 転	No. 3好気槽 逆洗洪滞	No. 2好気槽 運 転	No. 2好気槽 逆洗洪滞	No. 1好気槽 運 転	No. 1好気槽 逆洗洪滞	好気槽 運転条件 成 立	
No. 4好気槽 逆洗待機	No. 4好気槽 水位高	No. 3好気槽 逆洗待機	No. 3好気槽 水位高	No. 2好気槽 逆洗待機	No. 2好気槽 水位高	No. 1好気槽 逆洗待機	No. 1好気槽 水位高	好気槽 逆洗条件 成 立	
No. 4好気槽 逆 洗		No. 3好気槽 逆 洗		No. 2好気槽 逆 洗		No. 1好気槽 逆 洗		インターナル ガリント中	

No. 1 (1) 過負荷	No. 2 (1) 過負荷		
No. 1 (2) 過負荷	No. 2 (2) 過負荷	No. 3 (2) 過負荷	

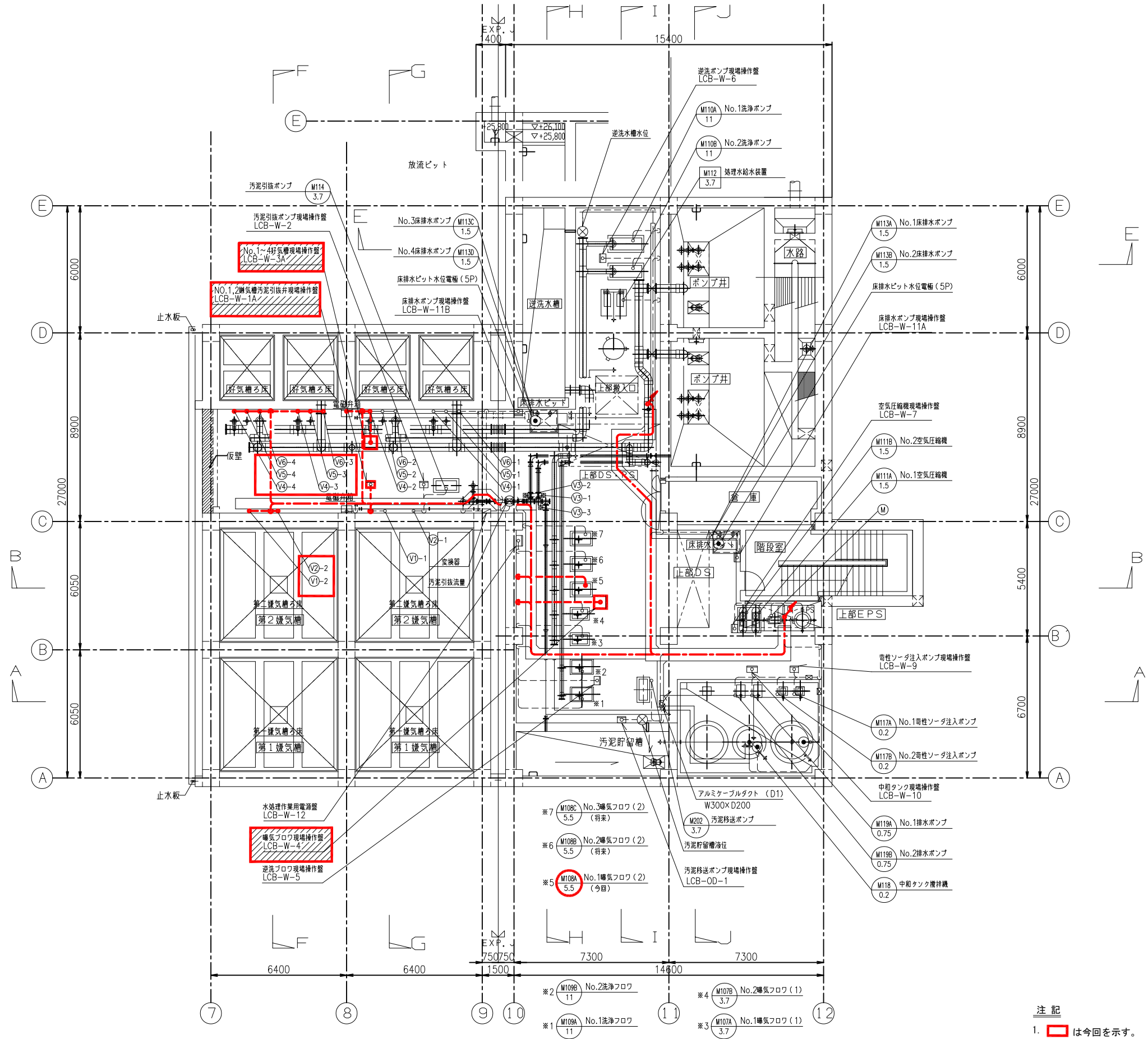
形 式	屋 内 自 立 形
記 号	LCB-W-3A
面 数	1 面
N P	No. 1～4 好気槽
C P - 1	No. 1 好気槽
- 2	No. 1 処理水弁
- 3	No. 1 逆洗空気弁
- 4	No. 1 逆洗水弁
- 5	No. 2 好気槽
- 6	No. 2 処理水弁
- 7	No. 2 逆洗空気弁
- 8	No. 2 逆洗水弁
- 9	No. 3 好気槽 (今回)
-10	No. 3 処理水弁 "
-11	No. 3 逆洗空気弁 "
-12	No. 3 逆洗水弁 "
-13	No. 4 好気槽 "
-14	No. 4 処理水弁 "
-15	No. 4 逆洗空気弁 "
-16	No. 4 逆洗水弁 "
	SH付 (サーモ付)

形 式	屋 内 自 立 形
記 号	LCB-W-4
面 数	1 面
N P	曝気ブロワ
C P - 1	No. 1 曝気ブロワ (1)
- 2	No. 2 曝気ブロワ (1)
- 3	No. 1 曝気ブロワ (2) (今回)
- 4	No. 2 曝気ブロワ (2) (将来)
- 5	No. 3 曝気ブロワ (2) (将来)
	SH付 (サーモ付)

注 記

1. は、今回を示す。
2. は、機能増設を示す。
3. は、将来を示す。
4. 盤寸法及び盤面取付器具は参考とし、承諾図により決定する。

南部浄化センター水処理電気設備増設工事	
工事番号	建設工第35号
路 線 名	南部町公共下水道
施工箇所	三戸郡南部町 地内
縮 尺	1／10
図面番号	E-10
現場操作盤外形図(2)	
南 部 町	



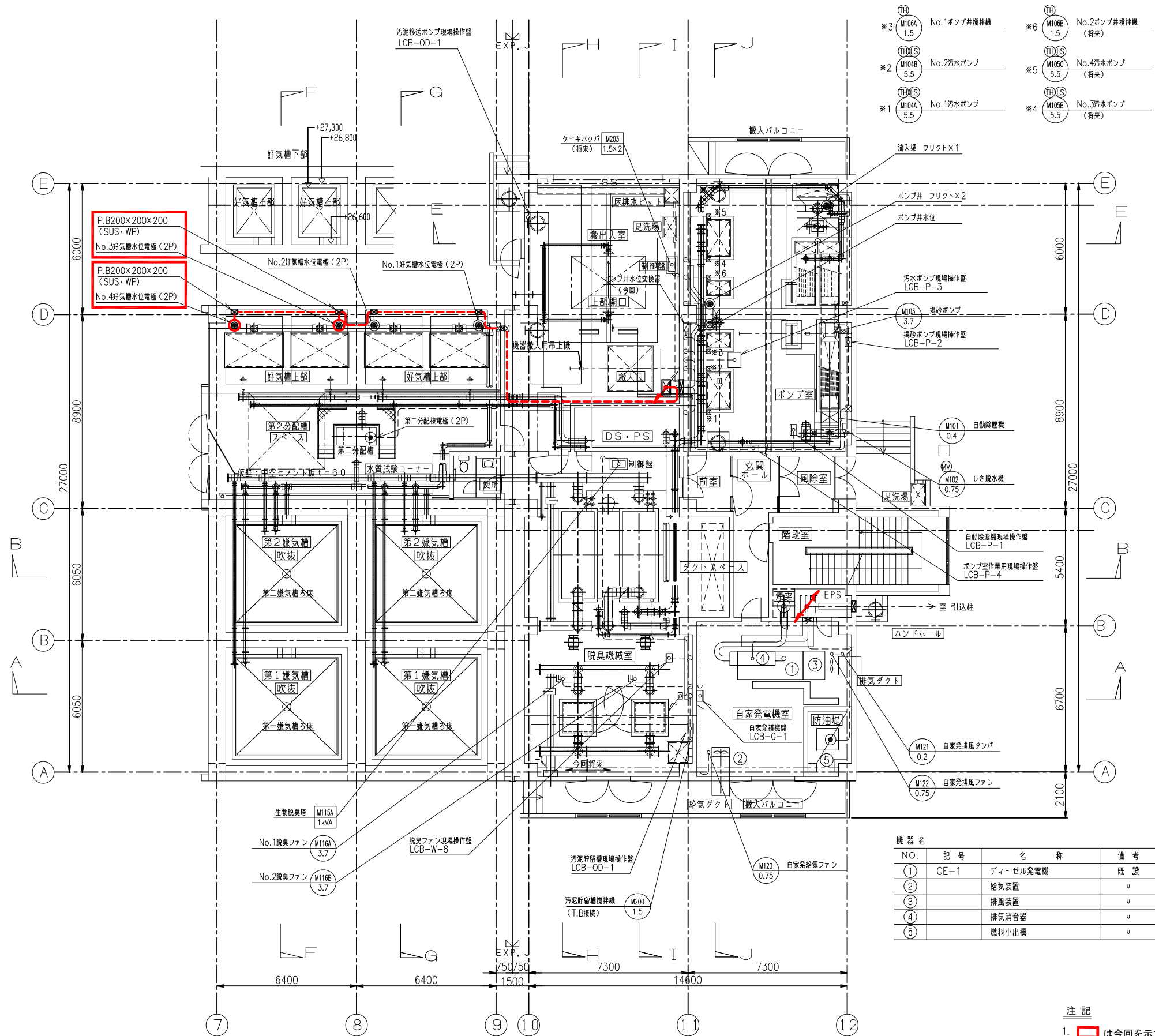
- V1-1 No.1第一曝気槽汚泥引抜弁
- V1-2 No.2第一曝気槽汚泥引抜弁
- V2-1 No.1第二曝気槽汚泥引抜弁
- V2-2 No.2第二曝気槽汚泥引抜弁
- V3-1 ポンプ井汚泥移送切替弁
- V3-2 第一分配槽移送切替弁
- V3-3 汚泥貯留槽移送切替弁
- V4-1 No.1好気槽処理水弁
- V4-2 No.2好気槽処理水弁
- V4-3 No.3好気槽処理水弁
- V4-4 No.4好気槽処理水弁
- V5-1 No.1好気槽逆洗空気弁
- V5-2 No.2好気槽逆洗空気弁
- V5-3 No.3好気槽逆洗空気弁
- V5-4 No.4好気槽逆洗空気弁
- V6-1 No.1好気槽逆洗水弁
- V6-2 No.2好気槽逆洗水弁
- V6-3 No.3好気槽逆洗水弁
- V6-4 No.4好気槽逆洗水弁

注 記

1. は今回を示す。
2. は機能増設を示す。
3. は将来を示す。

地下1階上部平面図 1 / 100

南部浄化センター水処理電気設備増設工事	
工事番号	建設工第35号
路線名	南部町公共下水道
施工箇所	三戸郡南部町 地内
縮尺	1/100
図面番号	E-12
地下1階上部平面図(今回)	
南 部 町	

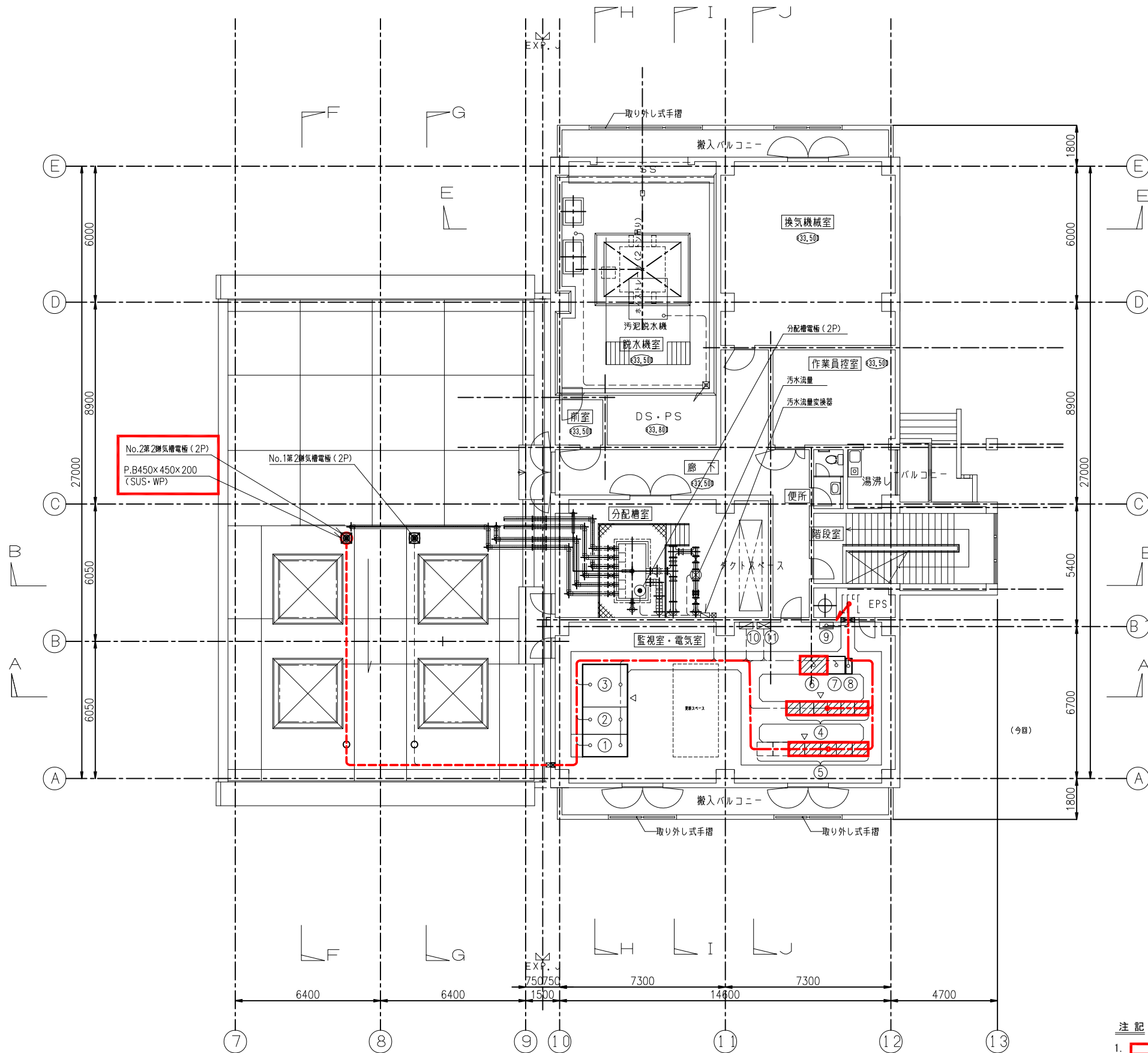


機器名			
NO.	記号	名称	備考
①	GE-1	ディーゼル発電機	既設
②		給気装置	〃
③		排風装置	〃
④		排気消音器	〃
⑤		燃料小出槽	〃

注記
1. は今回を示す。

1階上部平面図 1/100

南部浄化センター水処理電気設備増設工事	
工事番号	建設工第35号
路線名	南部町公共下水道
施工箇所	三戸郡南部町 地内
縮尺	1/100
図面番号	E-13
1階上部平面図(今回)	
南部町	



No.2第2期気槽電極(2P)
P.B450×450×200
(SUS・WP)

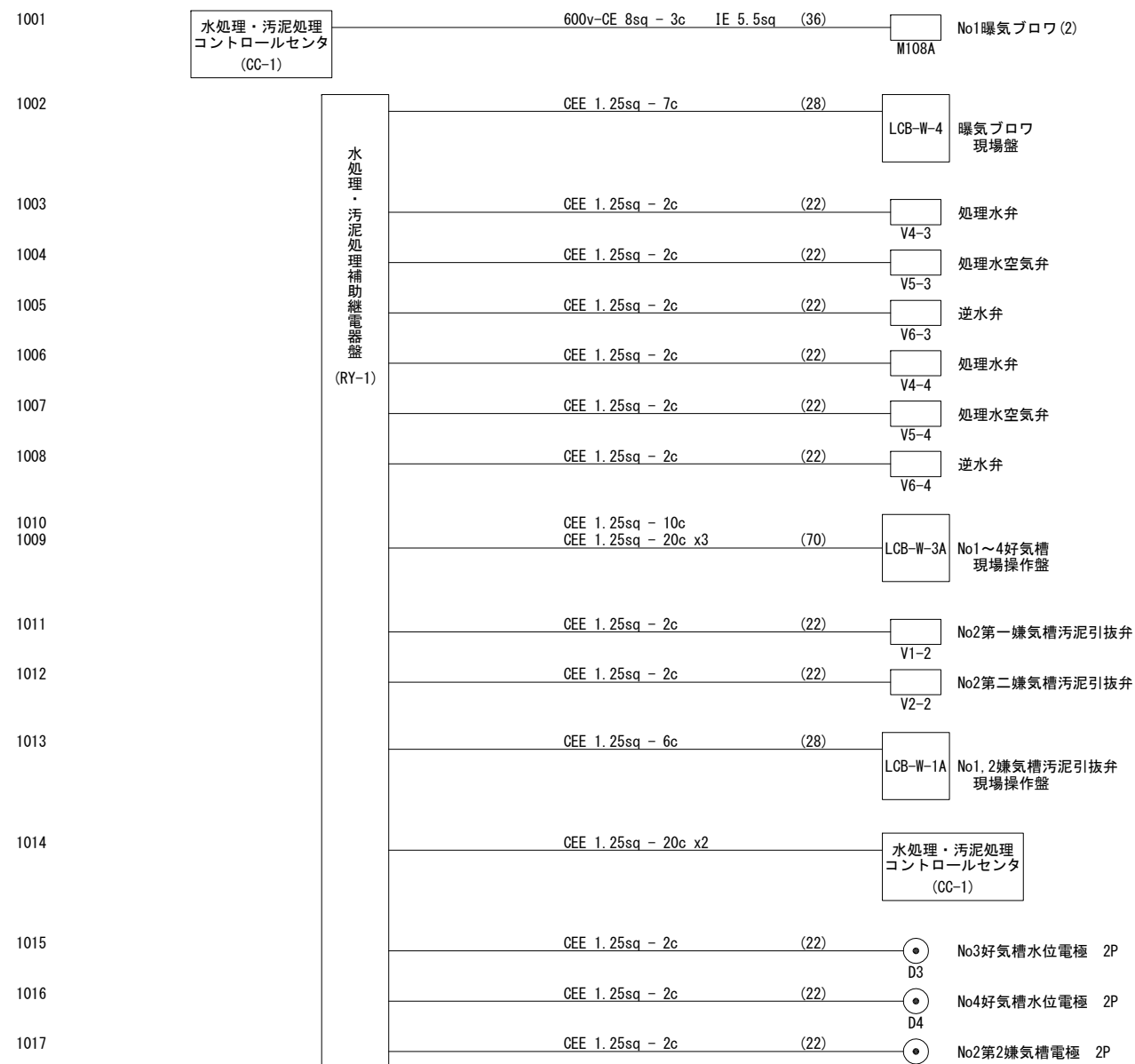
No.1第2期気槽電極(2P)

機器名			
NO.	記号	名称	備考
①	MH-1	引込受電盤	既設
②	MH-2	変圧器盤	〃
③	ML-1	低圧分岐盤	〃
④	CC-1	コントロールセンター	機能増設
⑤	RY-1	補助継電器盤	〃
⑥	KP-1	監視盤	〃
⑦	KP-2	計装盤	既設
⑧	UPS	ミニUPS	〃
⑨		接地端子盤	〃
⑩		建築付帯照明盤	別途
⑪		建築付帯動力盤	別途

注記
1. は今回を示す。
2. は機能増設を示す。

2階平面図 1/100

南部浄化センター水処理電気設備増設工事	
工事番号	建設工第35号
路線名	南部町公共下水道
施工箇所	三戸郡南部町 地内
縮尺	1/100
図面番号	E-14
2階平面図(今回)	
南部町	



南部浄化センター水処理電気設備増設工事		
工事番号	建設工第35号	
路線 河川	南部町公共下水道	
施工箇所	三戸郡南部町	地内
縮尺	NON	
図面番号	E-15	
配線系統図(今回)		
南 部 町		